

# CPCE

## Conselho Paranaense de Cidadania Empresarial

MICROSOFT  
TEAMS

9H  
:  
00





— ” —

“Ao disseminar boas práticas de responsabilidade social entre a indústria paranaense, o CPCE contribui para que tenhamos um setor cada vez mais relevante para nossa sociedade”.

— ” —

**CARLOS VALTER MARTINS PEDRO**  
PRESIDENTE  
DO SISTEMA FIEP

**Sistema Fiep**  *Conselho Paranaense de Cidadania Empresarial*



**Carlos Valter Martins Pedro**  
Presidente do CPCE



**Rui Brandt** Diretor  
Geral CPCE



**Renata Amaro**  
Direção Regional  
Londrina



**Indianara M. Milleo**  
Direção Regional  
Campos Gerais



**Gilberto Bordin**  
Direção Regional  
Oeste



**Paulo P. Lima**  
Direção Regional  
Maringá

# MISSÃO

Articular as competências de Responsabilidade Socioambiental Corporativa – RSAC – das empresas e dos diferentes setores da sociedade para estimular o desenvolvimento sustentável do Paraná.

# EIXOS DE ATUAÇÃO

## **Incentivos Fiscais**

– O objetivo do projeto é informar, disseminar e incentivar a aplicação das leis de incentivos fiscais em prol do desenvolvimento sustentável do Paraná envolvendo os três setores: governo, empresas e terceiro setor.

## **Educando na Sustentabilidade**

– Equipe formada majoritariamente pelas Instituições de Ensino Superior que promove a qualificação de diversos temas de sustentabilidade, dando ênfase nos Objetivos de Desenvolvimento Sustentável.

## **Sustentabilidade na Cadeia de Valor**

– Este projeto visa o intercâmbio de boas práticas e metodologias para criar sinergia entre as empresas com os seus fornecedores, colaboradores, consumidores e demais partes interessadas, em torno do tema da Responsabilidade Socioambiental Corporativa e Sustentabilidade.





2020

# NOSSOS INDICADORES

CONSELHEIROS

287



14

CONSELHEIROS  
SENIORES

CONSELHEIROS  
JUNIORES

10



PARCEIROS

170



56 ARTIGOS E  
MATÉRIAS



EVENTOS E  
REUNIÕES

50



PARCERIAS  
EXTERNAS



07

VISUALIZAÇÕES  
REDES SOCIAIS

23000



5200  
INSCRITOS



PÚBLICO  
INDIRETO  
2700

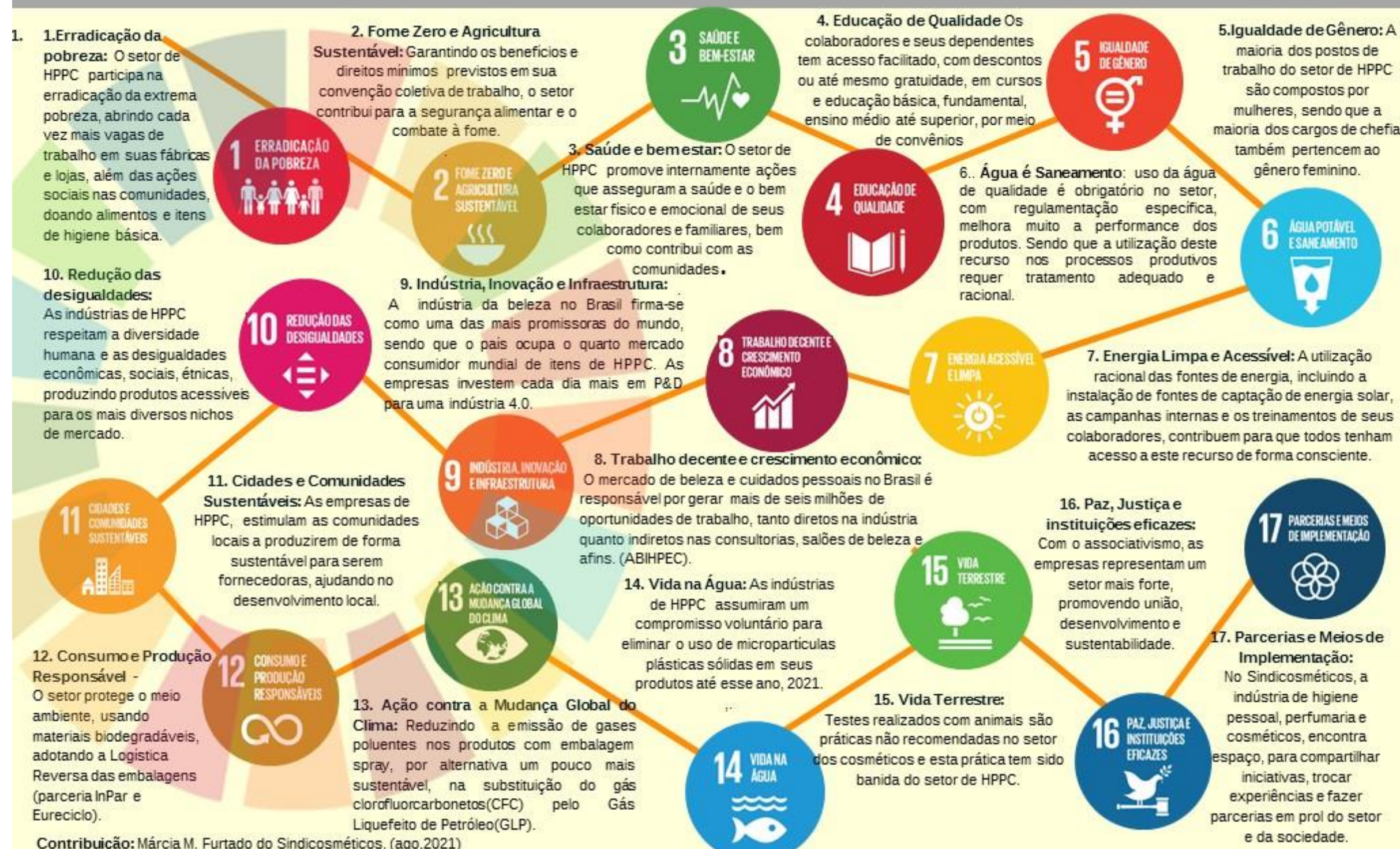
# Sindicatos no CPCE

- SIND. IND. APARELHOS ELÉTRICOS, ELETRÔNICOS E SIMILARES – SINAEEES
- SINDIMETAL
- SINDICOMÉSTICOS
- SIND. IND. CONSTRUÇÃO CIVIL NO ESTADO DO PARANÁ - SINDUSCON
- IND. IND. DE PAPEL, CELULOSE NO ESTADO DO PARANÁ – SINPACEL
- SIND. IND. DO MOBILIÁRIO E MARCENARIA NO ESTADO DO PARANÁ – SIMOV
- SINDICATO DA INDÚSTRIA DA CONSTRUÇÃO PESADA DO ESTADO DO PARANÁ – SICEPOT
- SINQFAR Sindicato das Indústrias Químicas e Farmacêuticas do Estado do Paraná
- SINDAP – OESTE PARANÁ
- SINDIPAN



# Setor de Higiene Pessoal, Perfumaria e Cosméticos - ODS

+ Por trás de cada ODS: o setor HPPC está engajado no desenvolvimento sustentável





**PRME**  
CHAPTER BRAZIL

Sistema  
Fiep

FIEP
SESI
SENAI
IEL

Conselho  
Paranaense de  
Cidadania Empresarial

## Webinar Indústria e Academias

**MODELO DE  
PRODUÇÃO  
SUSTENTÁVEL**



Inscrição



**19.maio | 19h**  
Microsoft Teams

**UTFPR**  
UNIVERSIDADE TECNOLÓGICA FEDERAL DO PARANÁ

Apoio

**FEITEP**  
FACULDADE DE ENGENHARIAS  
E ARQUITETURA

Sistema  
Fiep

FIEP
SESI
SENAI
IEL





# WEBINAR EM SÉRIE 2021

Sistema  
Fiep



Conselho  
Paranaense de  
Cidadania Empresarial

## Agenda Âncora

- 08 - Março - II Diálogo Intergeracional
- 18 - Março - II Circ. Projetos Incentivados
- 1º - Junho - ODS & Startups: para o Planeta
- 18 - Agosto - II Arte que Transforma
- 15 - Setembro - XIV Reatiba
- 19 - Outubro - Incentive o Bem
- 11 - Nov. - V Mulheres em Ação
- 01 - Dez. - XXV Reunião do Conselho Superior

## II Ciclo Webinar Conselheiros

- 30 - Set. - Consumo Digital - Pedro Salanek
- 20 - Out. - Critérios ASG - Gustavo Loiola

## CPCE Jr

- 31 - Março - Programa Mentoria 20/21
- 04 - Agosto - SDG Partners
- 08 - Outubro - II Juventude e as Nações Unidas - CPCE Jr

## Temas Emergentes

- 29 - Março - Justiça Restaurativa - Unibrasil
- 16 - Abril - Capitalismo Consciente e Sistema B
- 18 - Junho - Violência contra as Mulheres

## II Conexão Sustentável CPCE

- 20 - Abril - Cenário Econômico no Mundo Bani

## Indústrias e as Academias

- 08 - Março - Fiação Bratac e Centro Universitário Santa Cruz
- 19 - Maio - FEMSA e as Academias

## Visita Virtual

- 06 - Maio - Sanepar

(\*) Programação que esta sujeita a alterações. Agenda proposta 10/08/2021

(\*\*) Lançamento do Programa de Mentoria 21/22

Mais informações e inscrições no site: <http://www.fiepr.org.br/cpce>

Sistema  
Fiep



@cpcepr



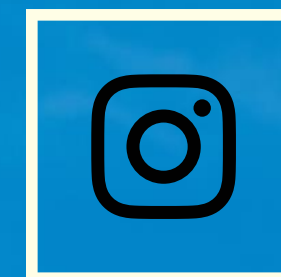


NOSSAS REDES!



[https://www.facebook.com/cpcepr.](https://www.facebook.com/cpcepr)

FACEBOOK



[http://www.fiepr.org.br/cpce/.](http://www.fiepr.org.br/cpce/)

SITE

@cpcepr.

INSTAGRAM



Muito obrigada!

[Sandra.bortot@sistemapiep.org.br](mailto:Sandra.bortot@sistemapiep.org.br)

Coordenação Executiva CPCE : Rosane Fontoura

CPCE – Conselho Paranaense de Cidadania Empresarial